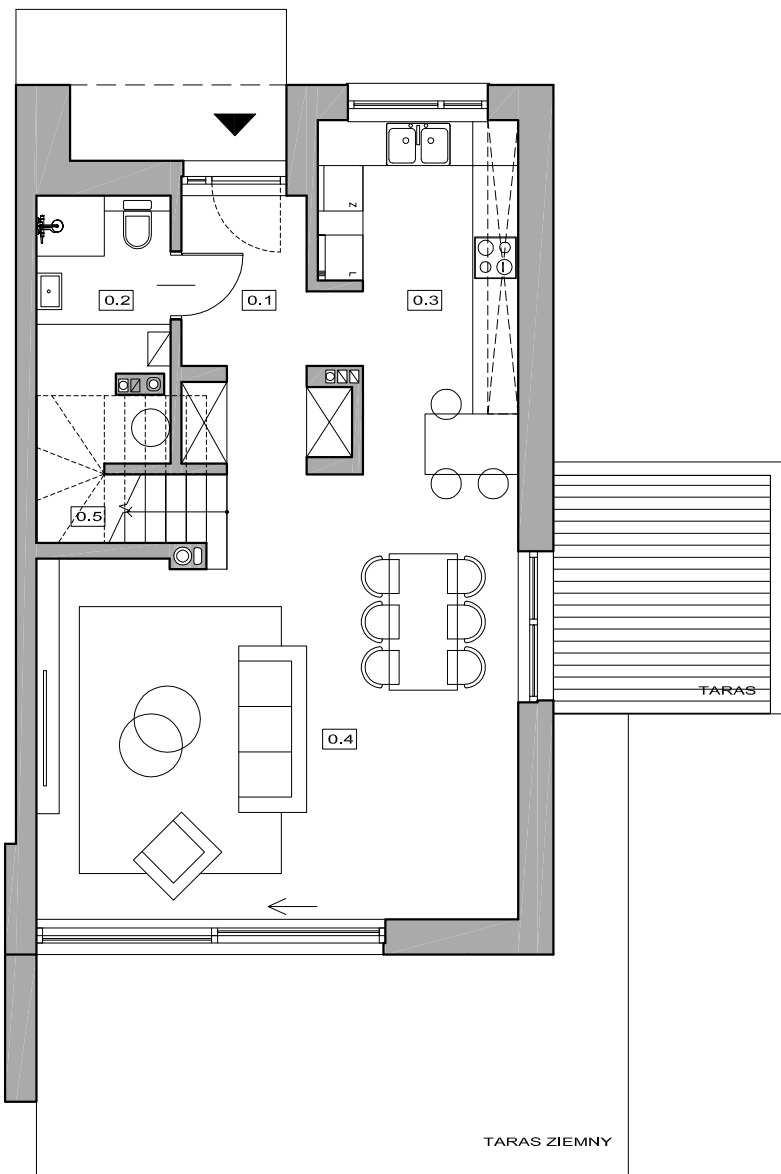
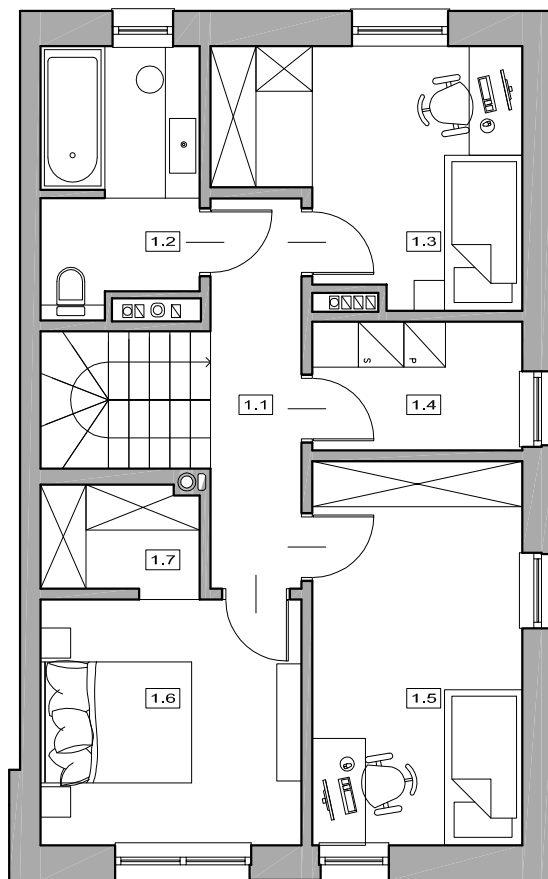


PARTER



PIĘTRO



SKALA 1:100

PARTER

0.1 HOL	6.45 m ²
0.2 TOALETA	4.59 m ²
0.3 KUCHNIA	11.61 m ²
0.4 POKÓJ DZINNY/JADALNIA	34.76 m ²
0.5 SCHODY	4.02 m ²
POWIERZCHNIA UŻYTKOWA	61.43 m²

PIĘTRO

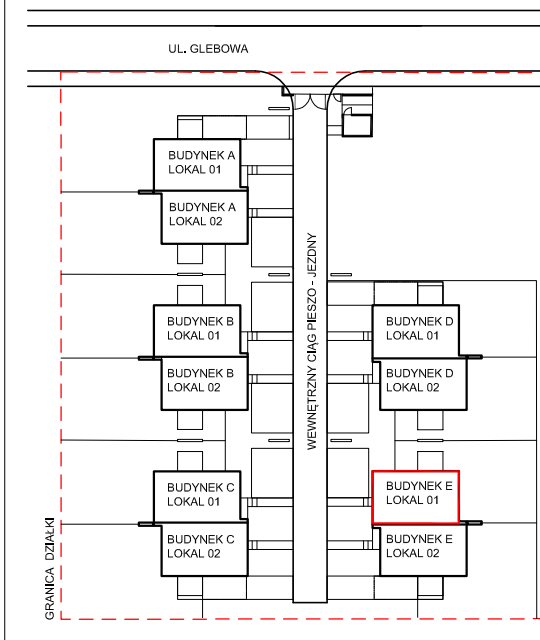
1.1 KORYTARZ	6.19 m ²
1.2 ŁAZIENKA	7.06 m ²
1.3 POKÓJ 1	12.09 m ²
1.4 POM. GOSPODARCZE	4.72 m ²
1.5 POKÓJ 2	14.10 m ²
1.6 POKÓJ 3	11.21 m ²
1.7 GARDEROBA	2.96 m ²
POWIERZCHNIA UŻYTKOWA	58.33 m²

Załącznik do umowy

PRZEDSIĘWZIĘCIE DEWELOPERSKIE WILLE WILANÓWKA

BUDYNKI JEDNORODZINNE DWULOKALOWE

Warszawa, ul. Glebowa, dzielnica Wilanów
działka ew. nr nr 11/1, 1-06-11



BUDYNEK E / LOKAL 01

POWIERZCHNIA UŻYTKOWA - **119,76m²**
POWIERZCHNIA DZIAŁKI - **480,60m²**