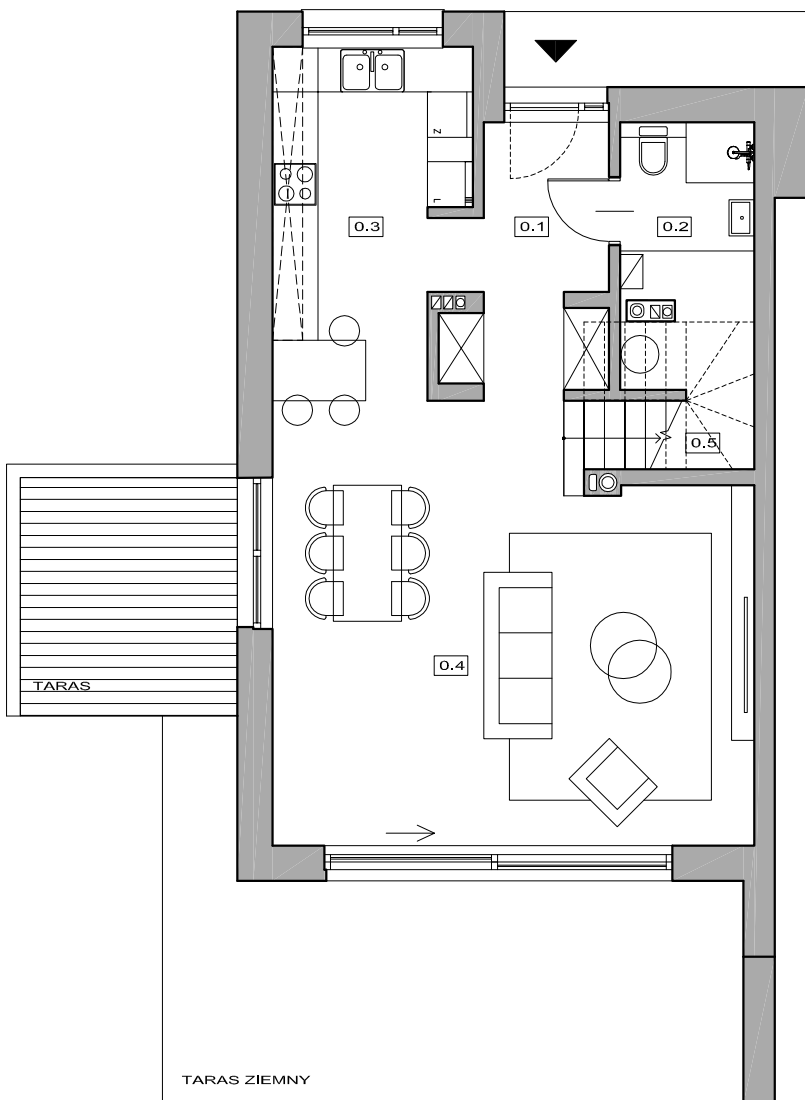
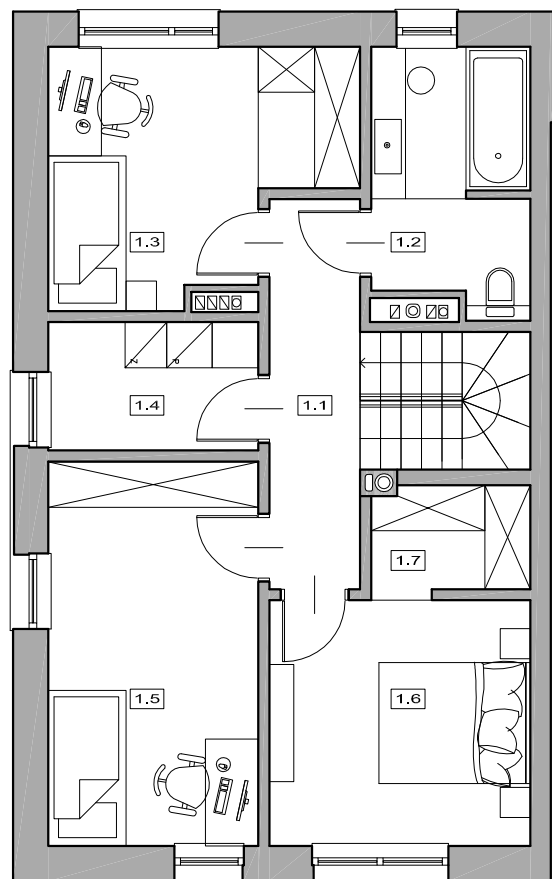


PARTER



PIĘTRO



PARTER

0.1 HOL	6,44 m ²
0.2 TOALETA	4,59 m ²
0.3 KUCHNIA	11,41 m ²
0.4 POKÓJ DZINNY/JADALNIA	34,74 m ²
0.5 SCHODY	4,02 m ²
POWIERZCHNIA UŻYTKOWA	61,20 m²

PIĘTRO

1.1 KORYTARZ	6,19 m ²
1.2 ŁAZIENKA	7,04 m ²
1.3 POKÓJ 1	11,88 m ²
1.4 POM. GOSPODARCZE	4,72 m ²
1.5 POKÓJ 2	14,11 m ²
1.6 POKÓJ 3	11,21 m ²
1.7 GARDEROBA	2,97 m ²
POWIERZCHNIA UŻYTKOWA	58,12 m²



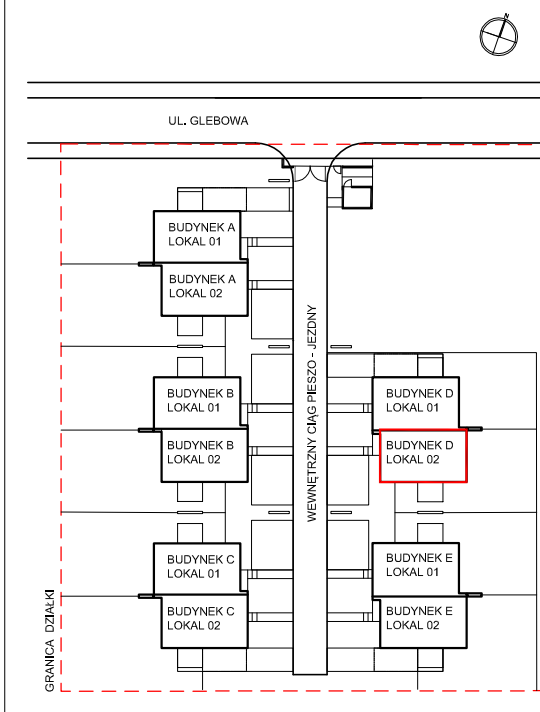
SKALA 1:100

Załącznik do umowy

PRZEDSIĘWZIĘCIE DEWELOPERSKIE WILLE WILANÓWKA

BUDYNKI JEDNORODZINNE DWULOKALOWE

Warszawa, ul. Glebowa, dzielnica Wilanów
działka ew. nr nr 11/1, 1-06-11



BUDYNEK D / LOKAL 02

POWIERZCHNIA UŻYTKOWA - 119,32m²
POWIERZCHNIA DZIAŁKI - 491,42m²